



# MONTHLY MEMBERSHIP PROGRESS REPORT

District 103CC

Results as of: 11/30/2016

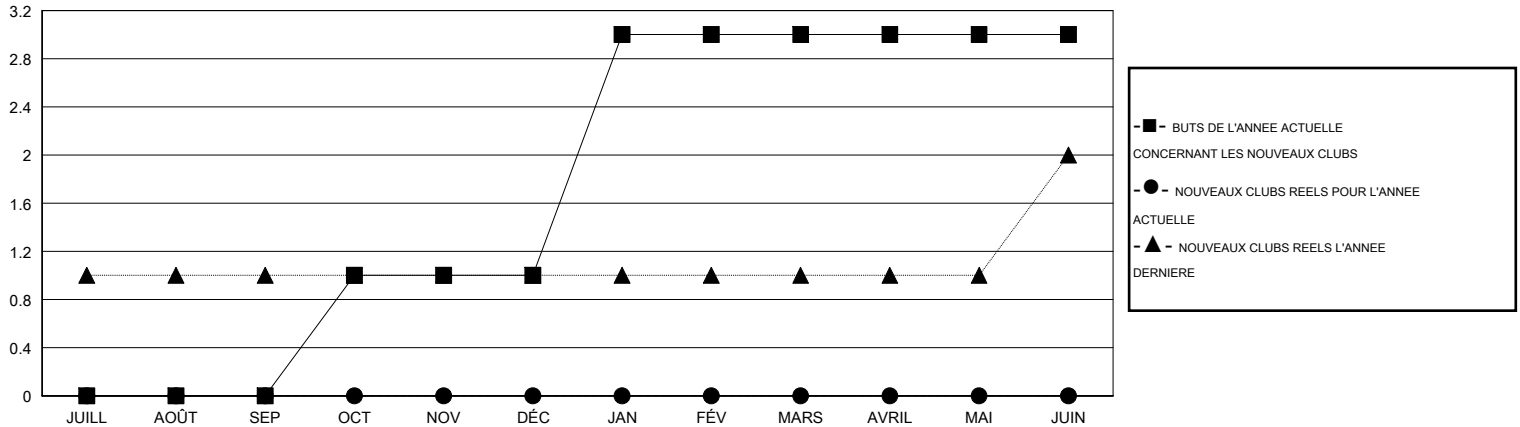
GMT: Jean-Jacques STOFFEL-MUNCK

LIEU FRANCE

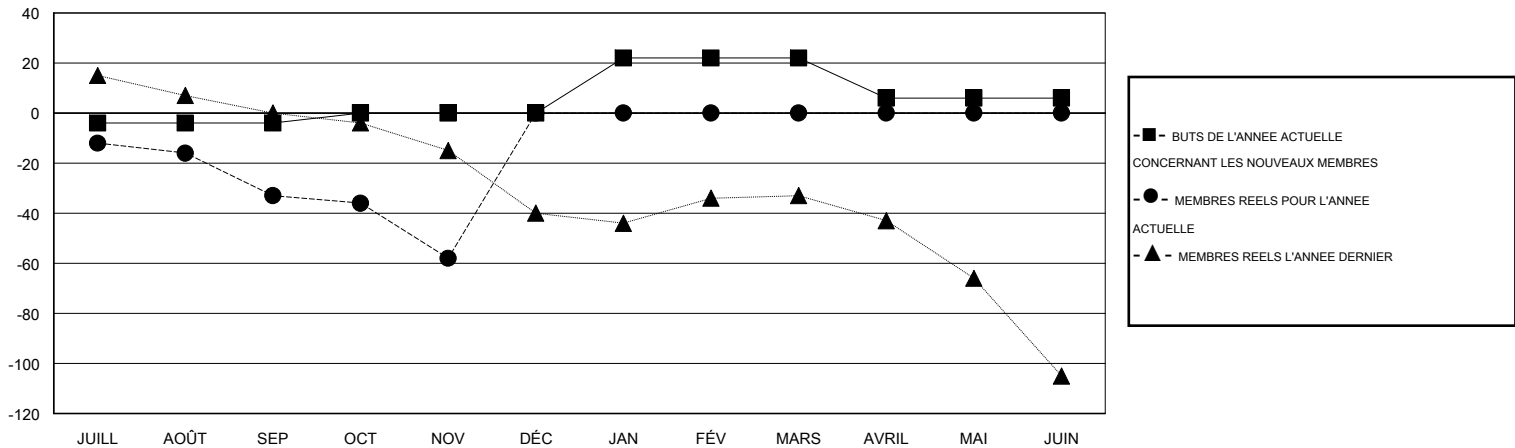
RC EME 4

Clubs					Membres				
RESULTATS POUR 2016-2017					RESULTATS POUR 2016-2017				
TRIMESTRE	BUT CONCERNANT LES NOUVEAUX CLUBS	NOUVEAUX CLUBS	CLUBS ANNULÉS	GAIN NET/PERTE NETTE	TRIMESTRE	BUT CONCERNANT LES NOUVEAUX MEMBRES	MEMBRES FONDATEURS ET NOUVEAUX AJOUTÉS	MEMBRES RADIÉS	GAIN NET/PERTE NETTE
JUILL/AOÛT/SEP	0	0	3	-3	JUILL/AOÛT/SEP	-4	14	47	-33
OCT/NOV/DÉC	1	0	0	0	OCT/NOV/DÉC	4	15	40	-25
JAN/FÉV/MARS	2	0	0	0	JAN/FÉV/MARS	22	0	0	0
AVRIL/MAI/JUIN	0	0	0	0	AVRIL/MAI/JUIN	-16	0	0	0

BUTS ET NOUVEAUX CLUBS REELS - CUMULATIF



BUTS ET MEMBRES REELS - CUMULATIF



CLUBS RADIÉS: 3	20 CLUBS OF 82 ONT AJOUTE 1 OU PLUSIEURS NOUVEAUX MEMBRES	<b>DISTRIBUTION PAR SEXE</b>
		HOMME 1,105 (72.75%)
		FEMME 414 (27.25%)
<b>MEMBRES RADIÉS</b>	<a href="#">CLIQUER ICI POUR AVOIR LES DONNEES DE L'EVALUATION DE SANTE</a>	MEMBRES D'UNITE FAMILIALE 89
DECEDE 9		CHEF DE FAMILLE 44
CLUB ANNULE 0		N'EST PAS CHEF DE FAMILLE 45
AUTRE 78		
<b>TOTAL 87</b>		